

Hinweis: Die zeichnerische Darstellung gilt nur i. V. m. den textlichen Ausführungen!

Index	Änderungen	Datum/ gez.

Legende:		
Schnitt	Kurzbezeichnung	Bauaufsichtliche Benennung
BT:	DIN EN 13501 + DIN 4102	hochfeuerhemmend, auch unter mechanischer Beanspruchung
	(R) EI 60-M	F60-BA+M

Flächen für den Lageplan:	
	Bestandteil des Brandschutzkonzeptes
	nicht Bestandteil des Brandschutzkonzeptes
	befahrbare Fläche für die Feuerwehr
	befestigte Flächen
	nicht befahrbare Fläche
	Gleis
	Feuerwehrezufahrt / Bewegungsflächen für die Feuerwehr
	Fläche zum aufstellen der Steckleiter der Feuerwehr

Flucht- und Rettungswege:	
	Anleiterbare Stelle mit Steckleiter der Feuerwehr
	Anleiterbare Stelle mit Steckleiter & Hubrettungsgerät der Feuerwehr Bis 1.OG: Steckleiter, ab 2.OG: Hubrettungsgerät

Projektnummer
B-22-033
Brandschutzkonzept

Bauvorhaben
 Neubau eines Mehrfamilienhauses mit insgesamt 32 Wohneinheiten und einer Tiefgarage
 An der Horner Mühle, 28359 Bremen

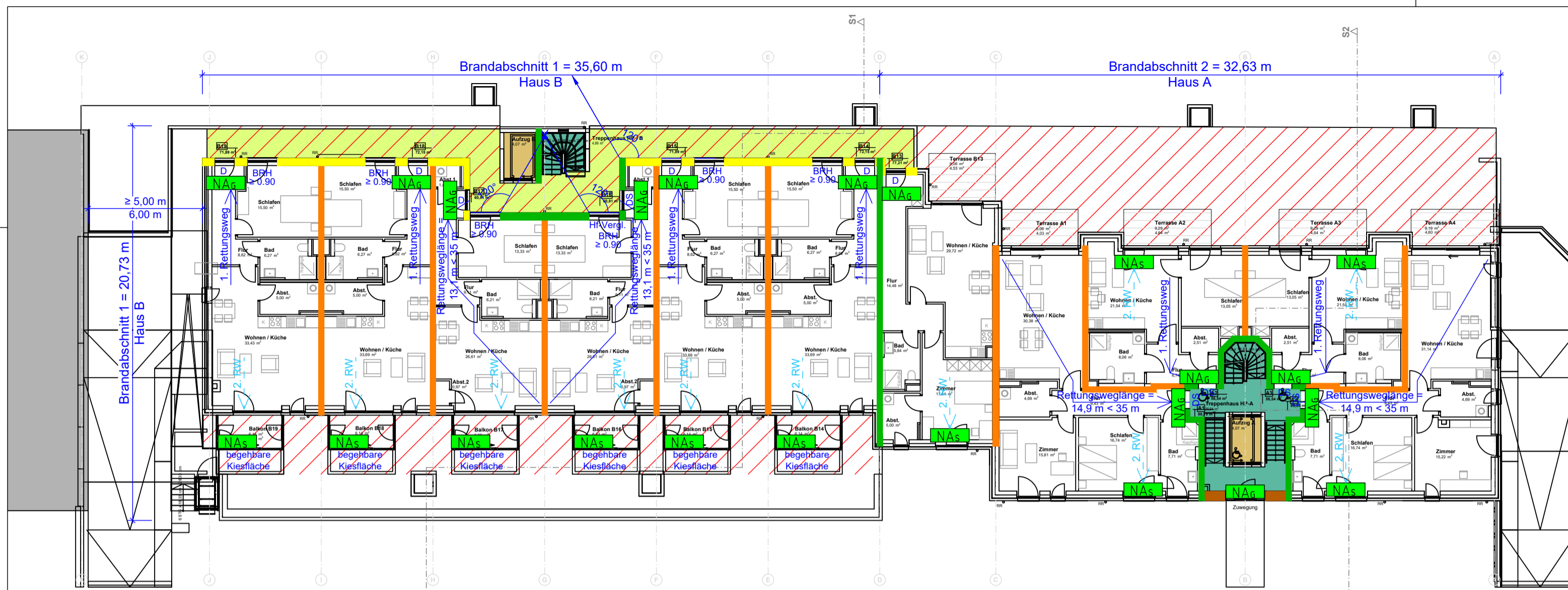
Planinhalt	Anlage	Index
Lageplan	1	-

Ingenieurgesellschaft Stürzl mbH
 Auf dem Brink 4 21739 Dollern
 Tel. (04163) 80908-0 / Fax (04163) 80908-20
 info@stuerzl.info / www.stuerzl.info

Bauherr domoplan Grundstücks- und Baugesellschaft mbH & Co. KG
 Universitätsallee 15 - 19, 28359 Bremen

Auftraggeber domoplan Grundstücks- und Baugesellschaft mbH & Co. KG
 Universitätsallee 15 - 19, 28359 Bremen

Datum	gezeichnet	geprüft	Maßstab
16.09.2022	vdr	GA	1:500



Hinweis: Die zeichnerische Darstellung gilt nur i. V. m. den textlichen Ausführungen!

Index	Änderungen	Datum/gez.

Legende:

Schnitt	Kurzbezeichnung	Bauaufsichtliche Benennung
BT:	DIN EN 13501 + DIN 4102	Bauart
(R) EI 90-M	BW	feuerbeständig und in der Bauart einer Brandwand
(R) EI 90	F90-AB	feuerbeständig
(R) EI 60-M	F60-BA+M	hochfeuerhemmend, auch unter mechanischer Beanspruchung
(R) EI 60	F60-BA	hochfeuerhemmend
(R) EI 30	F30-B	feuerhemmend
A1/A2-s1,d0	A	nichtbrennbare Baustoffe

* entsprechende Baustoffklassen nach DIN EN 13501 können Anhang A des BSKs entnommen werden

Flächen für die Grundrisse:

	notwendige Treppe
	Schleuse
	Aufzug
	offener Gang
	nicht Bestandteil des Brandschutzkonzeptes
	Decke feuerbeständig

Anforderungen an Öffnungen:

Kurz-bez.	Bauaufsichtliche Benennung	nach DIN 4102	nach DIN EN 13501
Fh-Rd	feuerhemmend, rauchdicht und selbstschließend	T30-RS	EI: 30-S200-C5
DS	dicht- und selbstschließend	DS	S _a -C5
D	dichtschließend	D	S _a

Flucht- und Rettungswege:

	Notausgang
	Notausstieg (lichte Breite x lichte Höhe mind. 0,9 m x 1,2 m)
	1. Rettungsweg
	2. Rettungsweg

Projektnummer
B-22-033
Brandschutzkonzept

Bauvorhaben
 Neubau eines Mehrfamilienhauses mit insgesamt 32 Wohneinheiten und einer Tiefgarage
 An der Horner Mühle, 28359 Bremen

Planinhalt	Anlage	Index
Basisgeschoss	2	-
Hochparterre		

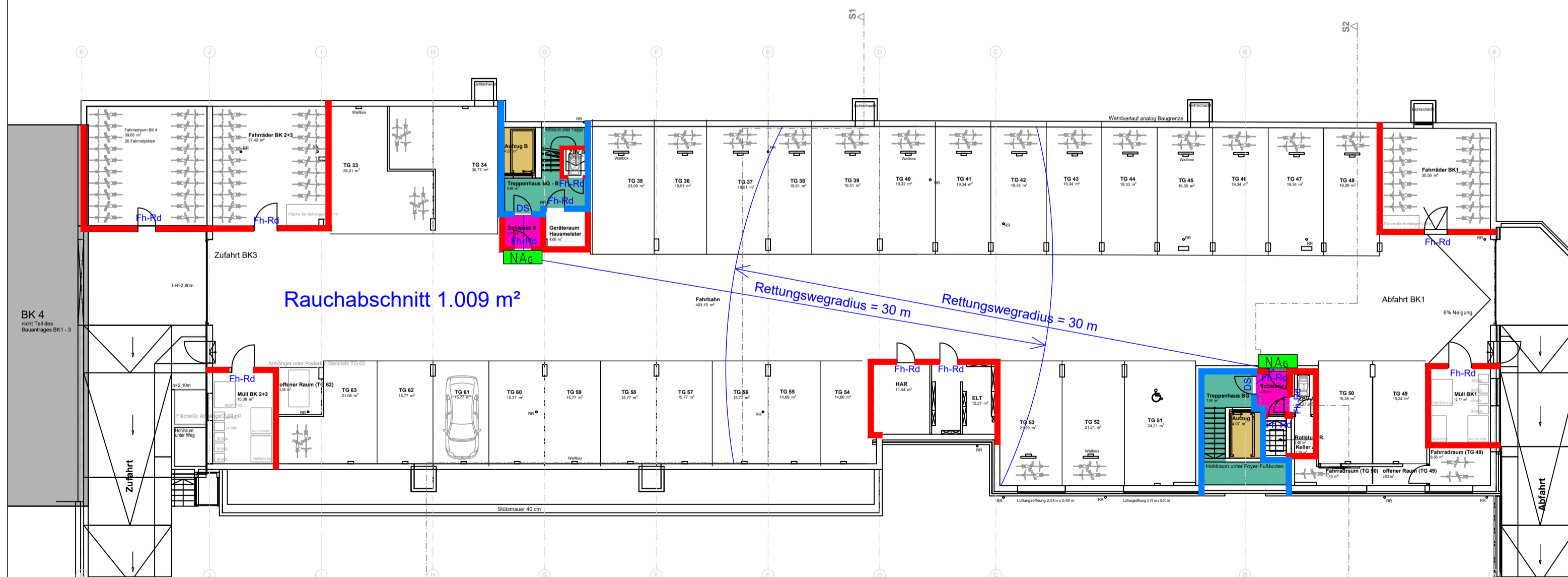
Ingenieurgesellschaft Stürzl mbH
 Auf dem Brink 4 21739 Dollern
 Tel. (04163) 80908-0 / Fax (04163) 80908-20
 info@stuerzl.info / www.stuerzl.info

Bauherr domoplan Grundstücks- und Baugesellschaft mbH & Co. KG
 Universitätsallee 15 - 19, 28359 Bremen

Auftraggeber domoplan Grundstücks- und Baugesellschaft mbH & Co. KG
 Universitätsallee 15 - 19, 28359 Bremen

Datum	gezeichnet	geprüft	Maßstab
16.09.2022	vdr	GA	1:200

Hochparterre



Basisgeschoss

Flächen für die Grundrisse:

	notwendige Treppe
	Schleuse
	Aufzug
	offener Gang
	nicht Bestandteil des Brandschutzkonzeptes
	Decke feuerbeständig

Anforderungen an Öffnungen:

Kurz-bez.	Bauaufsichtliche Benennung	nach DIN 4102	nach DIN EN 13501
Fh-Rd	feuerhemmend, rauchdicht und selbstschließend	T30-RS	EI: 30-S200-C5
DS	dicht- und selbstschließend	DS	S _a -C5
D	dichtschließend	D	S _a

Flucht- und Rettungswege:

	Notausgang
	Notausstieg (lichte Breite x lichte Höhe mind. 0,9 m x 1,2 m)
	1. Rettungsweg
	2. Rettungsweg

Projektnummer
B-22-033
Brandschutzkonzept

Bauvorhaben
 Neubau eines Mehrfamilienhauses mit insgesamt 32 Wohneinheiten und einer Tiefgarage
 An der Horner Mühle, 28359 Bremen

Planinhalt	Anlage	Index
Basisgeschoss	2	-
Hochparterre		

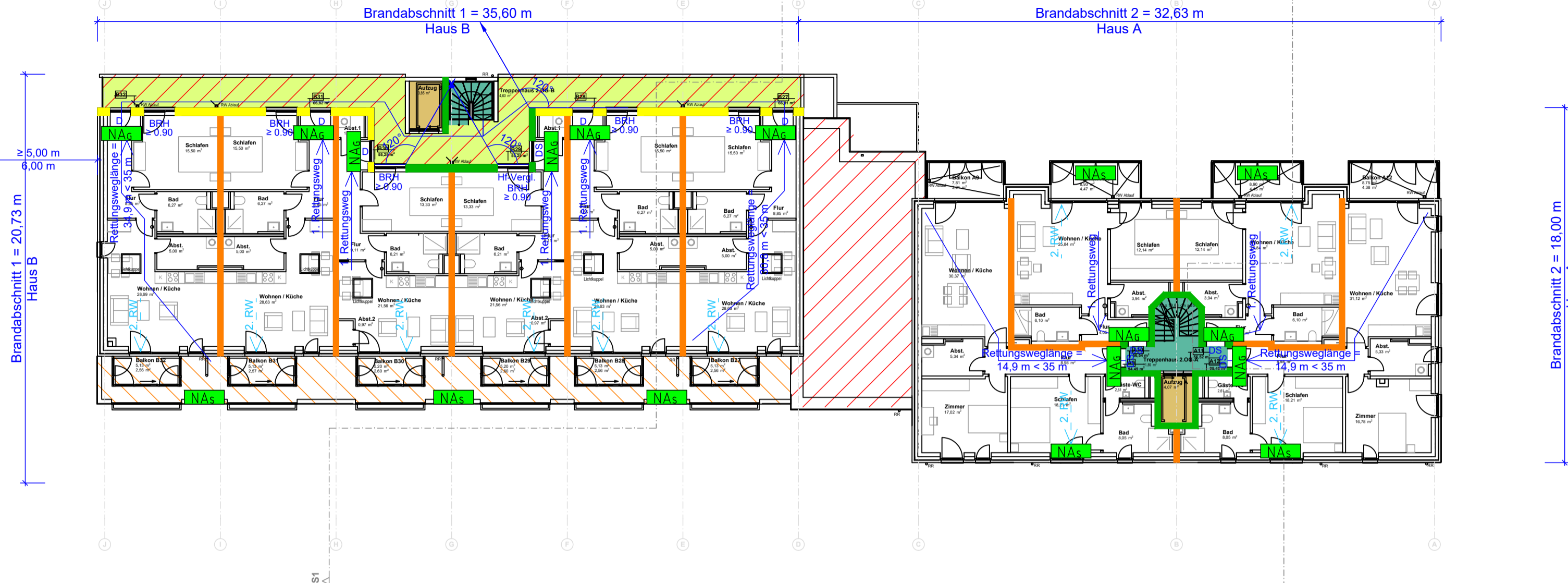
Ingenieurgesellschaft Stürzl mbH
 Auf dem Brink 4 21739 Dollern
 Tel. (04163) 80908-0 / Fax (04163) 80908-20
 info@stuerzl.info / www.stuerzl.info

Bauherr domoplan Grundstücks- und Baugesellschaft mbH & Co. KG
 Universitätsallee 15 - 19, 28359 Bremen

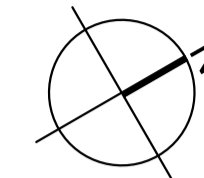
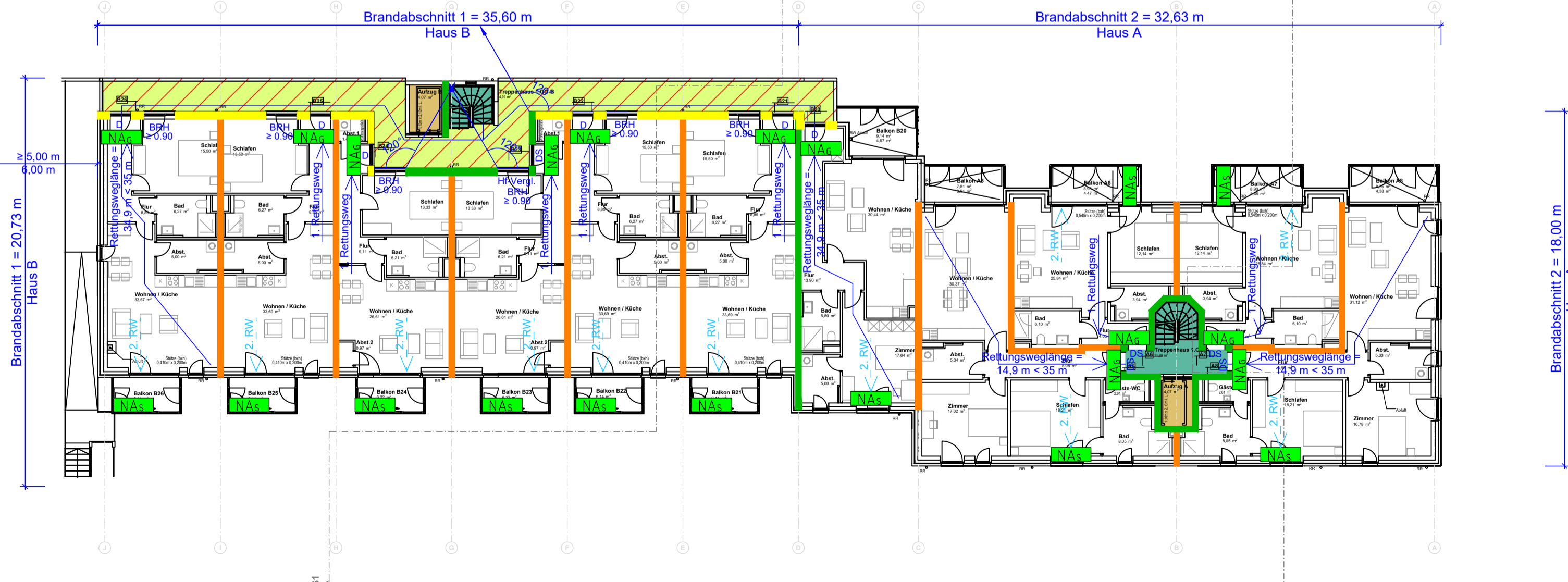
Auftraggeber domoplan Grundstücks- und Baugesellschaft mbH & Co. KG
 Universitätsallee 15 - 19, 28359 Bremen

Datum	gezeichnet	geprüft	Maßstab
16.09.2022	vdr	GA	1:200

2. Obergeschoss



1. Obergeschoss



Hinweis: Die zeichnerische Darstellung gilt nur i. V. m. den textlichen Ausführungen!

Index	Änderungen	Datum/ gez.

Legende:		
Schnitt	Kurzbezeichnung	Bauaufsichtliche Benennung
BT	DIN EN 13501 + DIN 4102	
	(R) EI 60-M	F60-BA+M hochfeuerhemmend, auch unter mechanischer Beanspruchung
	(R) EI 60	F60-BA hochfeuerhemmend
	(R) EI 30	F30-B feuerhemmend
	A1/A2-s1,d0	A nichtbrennbare Baustoffe

* entsprechende Baustoffklassen nach DIN EN 13501 können Anhang A des BSKs entnommen werden

Flächen für die Grundrisse:	
	notwendige Treppe
	Aufzug
	offener Gang
	nicht Bestandteil des Brandschutzkonzeptes
	Decke hochfeuerhemmend

Anforderungen an Öffnungen:			
Kurz-bez.	Bauaufsichtliche Benennung	nach DIN 4102	nach DIN EN 13501
DS	dicht- und selbstschließend	DS	S _s -C5
D	dichtschießend	D	S _s

Flucht- und Rettungsweg:	
	Notausgang
	Notausstieg (lichte Breite x lichte Höhe mind. 0,9 m x 1,2 m)
	1. Rettungsweg
	2. Rettungsweg

Projektnummer
B-22-033
Brandschutzkonzept

Bauvorhaben
 Neubau eines Mehrfamilienhauses mit insgesamt 32 Wohneinheiten und einer Tiefgarage
 An der Horner Mühle, 28359 Bremen

Planinhalt	Anlage	Index
1. Obergeschoss	3	-
2. Obergeschoss		

Ingenieurgesellschaft Stürzl mbH
 Auf dem Brink 4 21739 Dollern
 Tel. (04163) 80908-0 / Fax (04163) 80908-20
 info@stuerzl.info / www.stuerzl.info

Bauherr domoplan Grundstücks- und Baugesellschaft mbH & Co. KG
 Universitätsallee 15 - 19, 28359 Bremen

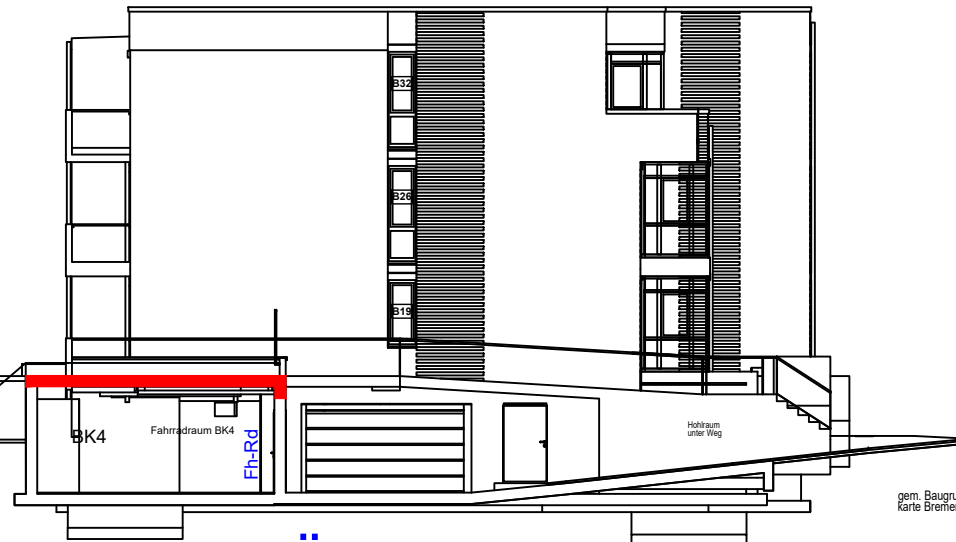
Auftraggeber domoplan Grundstücks- und Baugesellschaft mbH & Co. KG
 Universitätsallee 15 - 19, 28359 Bremen

Datum	gezeichnet	geprüft	Maßstab
16.09.2022	vdr	GA	1:200

Haus A
Baukörper 1



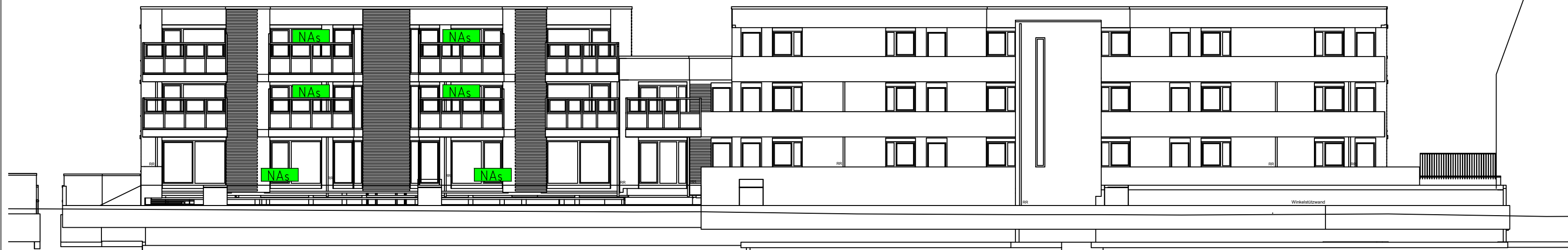
Ansicht NORD



Ansicht SÜD



Ansicht OST



Ansicht WEST

Hinweis: Die zeichnerische Darstellung gilt nur i. V. m. den textlichen Ausführungen!

Index	Änderungen	Datum/ gez.

Legende:		
Schnitt	Kurzbezeichnung	Bauaufsichtliche Benennung
BT:	DIN EN 13501 *DIN 4102	feuerbeständig
	(R) EI 90 F90-AB	

* entsprechende Baustoffklassen nach DIN EN 13501 können Anhang A des BSKs entnommen werden

Anforderungen an Öffnungen:			
Kurz-bez.	Bauaufsichtliche Benennung	nach DIN 4102	nach DIN EN 13501
Fl-Rd	feuerhemmend, rauchdicht und selbstschließend	T30-RS	Elz 30-S200-C5

Flucht- und Rettungswege:	
NA_s	Notausstieg (lichte Breite x lichte Höhe mind. 0,9 m x 1,2 m)

Projektnummer
B-22-033
Brandschutzkonzept

Bauvorhaben
Neubau eines Mehrfamilienhauses mit insgesamt 32 Wohneinheiten und einer Tiefgarage
An der Horner Mühle, 28359 Bremen

Planinhalt	Anlage	Index
Ansichten	5	-

 **Ingenieurgesellschaft Stürzl mbH**
Auf dem Brink 4 21739 Dollem
Tel. (04163) 80908-0 / Fax (04163) 80908-20
info@stuerzl.info / www.stuerzl.info

Bauherr domoplan Grundstücks- und Baugesellschaft mbH & Co. KG
Universitätsallee 15 - 19, 28359 Bremen

Auftraggeber domoplan Grundstücks- und Baugesellschaft mbH & Co. KG
Universitätsallee 15 - 19, 28359 Bremen

Datum 16.09.2022	gezeichnet vdr	geprüft GA	Maßstab 1:200
----------------------------	--------------------------	----------------------	-------------------------